

LEGENDA Zač. 1

- ROZVOJOVÉ ZÁMERY OBCE
- ROZVOJOVÉ ZÁMERY PLOŠNÉ A ICH OZNAČENIE (ZMENA ETAPIZÁCIE Z VÝHLADOVEJ DO NÁVRHOVEJ ETAPY)
- ROZVOJOVÝ ZÁMER LÍNOVÝ A JEHO OZNAČENIE (CYKLISTICKÁ TRASA)
- VEREJNÉ DOPRAVNÉ VYBAVENIE
- CYKLISTICKÁ TRASA
- JAVY NA ZRUŠENIE

STAV	NÁVRH	VÝHLAD
	5	
	25.1	
		X

ADMINISTRATÍVNE HRANICE

- HRANICA RIEŠENÉHO ÚZEMIA
- HRANICA KATASTRÁLNEHO ÚZEMIA
- HRANICA ZASTAVANÉHO ÚZEMIA

STAV	NÁVRH	VÝHLAD

ROZVOJOVÉ ZÁMERY OBCE

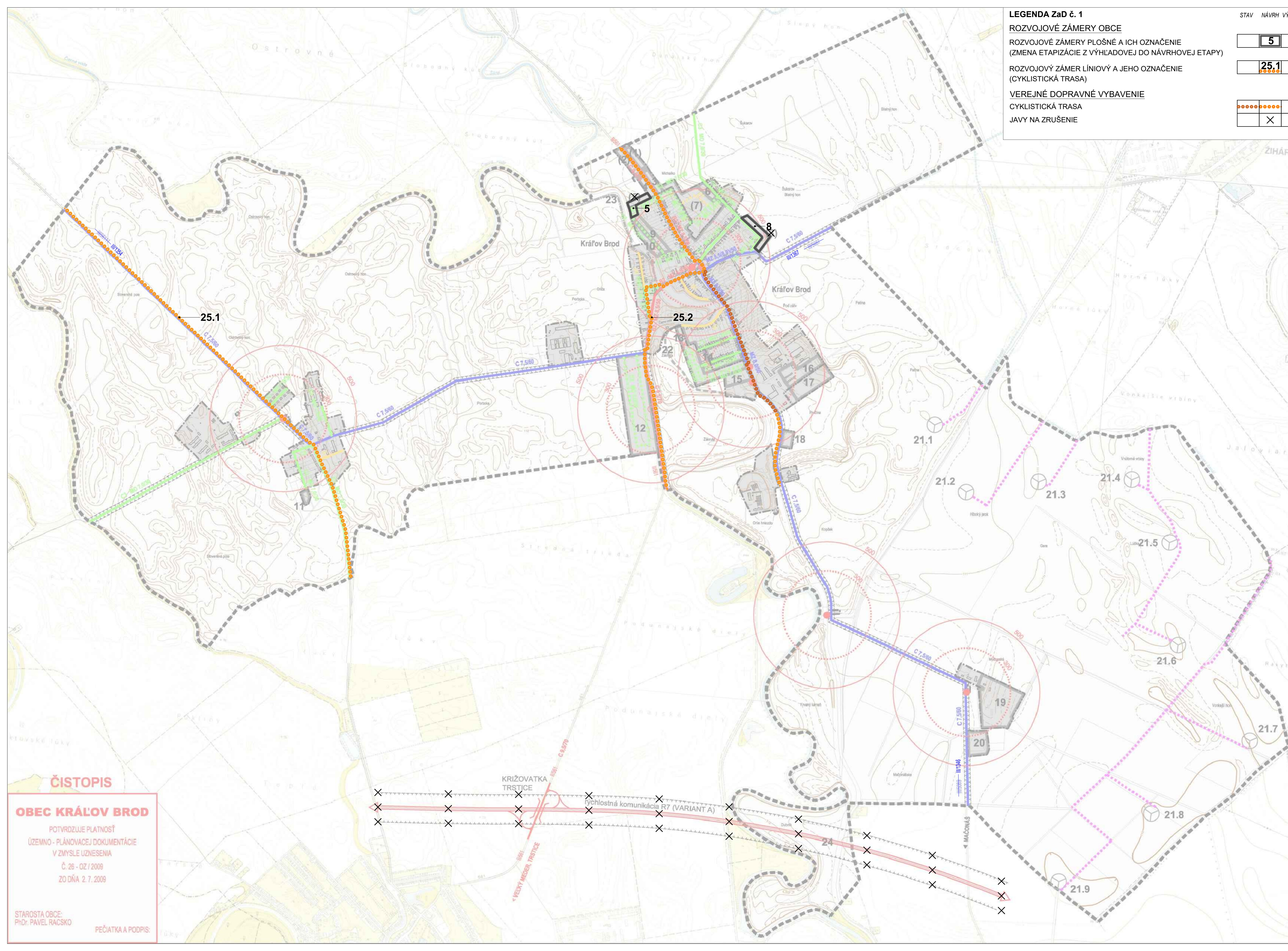
- ROZVOJOVÉ ZÁMERY PLOŠNÉ A ICH OZNAČENIE
- ROZVOJOVÉ ZÁMERY BODOVÉ - VETERNÉ ELEKTRÁNE A ICH OZNAČENIE (21 = OZNAČENIE ROZVOJOVÉHO ZÁMERU, 1-9 = POŘAD. ČÍSLO ELEKTRÁRNI)
- ROZVOJOVÝ ZÁMER LÍNOVÝ - PREDĽŽENIE EXISTUJÚCEJ OCHRANNEJ HRADZE TOKU ČIERNÁ VODA (DL 1000 M) A JEHO OZNAČENIE
- ROZVOJOVÝ ZÁMER LÍNOVÝ - OPRAVA A NADVÝŠENIE BETONOVÉHO MŪRIKA V OBCI (DL 340M) A JEHO OZNAČENIE
- ROZVOJOVÝ ZÁMER LÍNOVÝ - RÝCHLOSTNÁ KOMUNIKÁCIA R7 (DL 750 M) A JEHO OZNAČENIE

	4	5
	21.1	
	22	
	23	
		X

VEREJNÉ DOPRAVNÉ VYBAVENIE

- OCHRANNÉ PÁSMA CESTNÝCH KOMUNIKÁCIÍ
- RÝCHLOSTNÁ KOMUNIKÁCIA R7
- ZBERNÁ KOMUNIKÁCIA B2
- ZBERNÁ KOMUNIKÁCIA B3
- OBSLUŽNÁ KOMUNIKÁCIA C3
- ÚČELOVÉ KOMUNIKÁCIE K VETERNÝM ELEKTRÁRŇAM (Š. 4,5 M)
- PEŠIE ZÓNY, OBYTNÉ ULICE A OBYTNÉ ZÓNY D1
- ZASTÁVKY HD
- DOSTUPNOSŤ 300M A 500 M K ZASTÁVKAM HD

		X



ČISTOPIS

OBEC KRÁĽOV BROD

POTVRDZUJE PLATNOSŤ
 ÚZEMNO - PLÁNOVAJEC DOKUMENTÁCIE
 V ZMYSLE UZNENIA
 Č. 26 - OZ / 2009
 ZO DŇA 2. 7. 2009

STAROSTA OBCE:
 PhDr. PAVEL RACSKO

PEČIATKA A PODPIS:



VÝKRES RIEŠENIA VEREJNÉHO
 DOPRAVNÉHO VYBAVENIA

ÚZEMNÝ PLÁN OBCE
KRÁĽOV BROD
 ZMENY A DOPLNKY Č. 1

OBSTARÁVATEL: OBEC KRÁĽOV BROD
 SPRACOVATEL: ÚPn s. r. o.
 DÁTUM SPRACOVANIA: 09/2018

