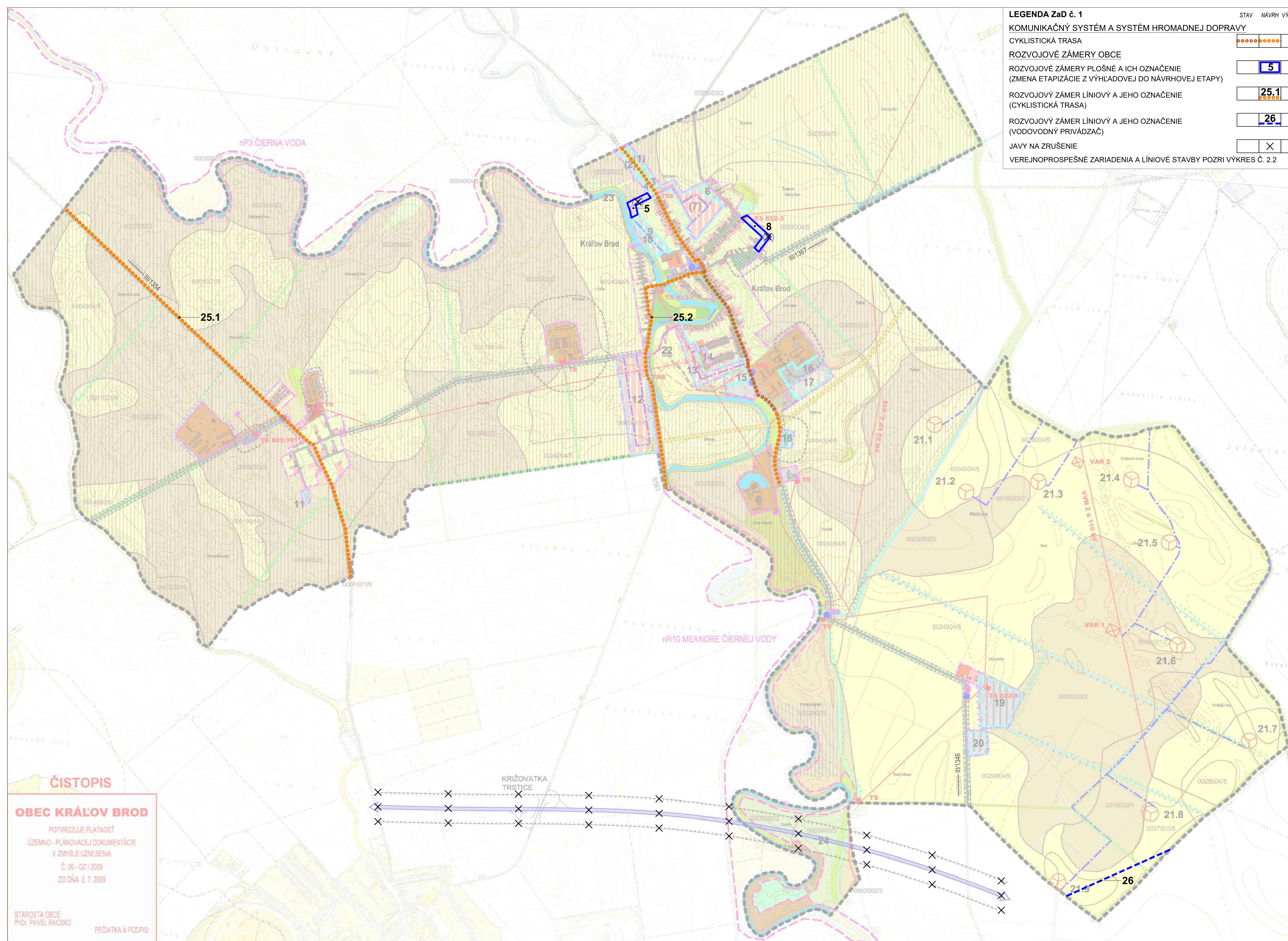


LEGENDA Zač. 1

- ADMINISTRATÍVNE HRANICE
 KOMUNIKAČNÝ SYSTÉM A SYSTÉM HROMADNEJ DOPRAVY
 CYKLISTICKÁ TRASA
 ROZVOJOVÉ ZÁMERY OBCE
 ROZVOJOVÉ ZÁMERY PLOŠNÉ A ICH OZNAČENIE (ZMENA ETAPIZÁCIE Z VÝHLADOVEJ DO NÁVRHOVEJ ETAPY)
 ROZVOJOVÝ ZÁMER LÍNOVÝ A JEHO OZNAČENIE (CYKLISTICKÁ TRASA)
 ROZVOJOVÝ ZÁMER LÍNOVÝ A JEHO OZNAČENIE (VODOVODNÝ PRIVÁDZAČ)
 JAVY NA ZRUŠENIE
 VEREJNOPROSPEŠNÉ ZARIADENIA A LÍNOVÉ STAVBY POZRI VÝKRES Č. 2.2

- STAV NÁVRH VÝHLAD
 HRANICA RIEŠENÉHO ÚZEMIA = HRANICA KATASTRÁLNEHO ÚZEMIA
 HRANICA ZASTAVANÉHO ÚZEMIA
 LIMITY VYUŽITIA ÚZEMIA
 HRANICE A KÓDY BPEJ / SKUPINA KVALITY
 HRANICA MALOPLŔŠNÝCH CHRÁNENÝCH ÚZEMÍ
 LESY OSOBITÉHO URČENIA
 GENOFONDOVÉ LOKALITY FAUNY A FLÓRY
 NEBILANCOVANÉ LOŽISKÁ TEHLIARSKYCH SUROVÍN
 VTL PLYNOVOD, REGULAČNÁ STANICA PLYNU A ICH BP
 22 KV VONKAJŠIE EL. VEDENIE
 22 KV VONKAJŠIE EL. VEDENIE NA ZRUŠENIE
 22 KV KÁBLOVÉ EL. VEDENIE V ZEMI
 TRAFOSTANICE
 ROZVODNÁ VN
 OCHRANNÉ PÁSMA OSTATNÉ
 ZAVLAŽOVANÉ ÚZEMIE
 POĽNOHOSPODÁRSKA PŔDA OHROZENÁ ERÓZIOU
 STREDNÝ / VEĽKÝ ZDROJ ZNEČISTENIA OVZDUŠIA
 DEVASTOVANÉ PLOCHY A POĽNÉ HNOJISKÁ
 KOMUNIKAČNÝ SYSTÉM A SYSTÉM HROMADNEJ DOPRAVY
 KORIDORY CESTNÝCH KOMUNIK. (VRÁTANE EXIST. KOMUNIK. S MOŽNOSŤOU ZMENY VO VÝHLAD. ŠÍRKOVOM USPORIADANÍ)
 ZASTÁVKY HD
 R X HĽOSTNÁ KOMUNIKÁC X R (D)
 ROZVOJOVÉ ZÁMERY OBCE
 ROZVOJOVÉ ZÁMERY PLOŠNÉ A ICH OZNAČENIE
 ROZVOJOVÉ ZÁMERY BODOVÉ - VETERNÉ ELEKTRÁNE A ICH OZNAČENIE (21 = OZNAČENIE ROZVOJOVÉHO ZÁMERU, 1 - 9 = PORAD. ČÍSLO ELEKTRÁNI)
 ROZVOJOVÝ ZÁMER LÍNOVÝ - PREDĽŽENIE EXISTUJÚCEJ OCHRANNEJ HRADZE TOKU ČIERNA VODA (DL 1000 M) A JEHO OZNAČENIE
 ROZVOJOVÝ ZÁMER LÍNOVÝ - OPRAVA A NÁDVÝŠENIE BETONOVÉHO MŪRIKA V OBCI (DL 340M) A JEHO OZNAČENIE
 ROZVOJOVÝ ZÁMER LÍNOVÝ - RÝCHĽOSTNÁ KOMUNIKÁCIA R7 (X 750 M) A JEHO OZNAČENIE
 HĽAVNÉ FUNKČNÉ VYUŽITIE
 BÝVANIE V RODINNÝCH DOMOCH (R)
 ZÁHRADY A ROLE PRI RODINNÝCH DOMOCH (R)
 BÝVANIE V BYTOVÝCH DOMOCH (B)
 OBČIANSKA VYBAVENOSŤ (O)
 ŠPORT A TEĽOVÝCHOVA (Š)
 NEPOLNOHOSPODÁRSKA VÝROBA A SKLADY (VS)
 VÝROBA EL. ENERGIE - VETERNÉ ELEKTRÁNE (VE)
 VÝROBA EL. ENERGIE A TEPLA - BIOPLYNOVÁ STANICA (BS)
 POĽNOHOSP. VÝROBA - FARMY SO ŽIVOČ. VÝROBOU (PF1)
 POĽNOHOSP. VÝROBA - FARMY BEZ ŽIVOČISNEJ VÝROBY (PF2)
 POĽNOHOSPODÁRSKA VÝROBA - USADLOSTI (PU)
 VEREJNÁ ZELEŇ (Z)
 ŠPECIÁLNA ZELEŇ - CINTORÍN (Z)
 TECHNICKÁ VYBAVENOSŤ (T)
 PLOŠNÉ PRVKY EKOLOGICKEJ STABILITY (E):
 VODNÉ TOKY A PLOCHY (E)
 NELESNÁ DREVINOVÁ VEGETÁCIA (E)
 LESNÁ VEGETÁCIA (E)
 POĽNOHOSPODÁRSKA PŔDA (P):
 TRVALÉ TRÁVNE PORASTY (P)
 ORNÁ PŔDA 4 NAJLEPŠÍCH BPEJ (P)
 ORNÁ PŔDA OSTATNÝCH BPEJ (P)
 OVOCNÉ SADY (P)
 LÍNOVÉ PRVKY EKOLOGICKEJ STABILITY:
 LÍNOVÁ ZELEŇ PŔDOOCHRANNÁ
 INTERAKČNÝ PRVOK LÍNOVÝ
 VEREJNOPROSPEŠNÉ ZARIADENIA A LÍNOVÉ STAVBY POZRI VÝKRES Č. 2.2

- STAV NÁVRH VÝHLAD
 4 (5)
 21.1
 22
 23
 21.2
 21.3
 21.4
 21.5
 21.6
 21.7
 21.8
 21.9



ČISTOPIS
OBEC KRÁĽOV BROD
 POTVRDZUJE PLATNOSŤ
 ÚZEMNO - PLÁNOVAJECI DOKUMENTÁCIE
 V ZMYSLE UZNESENIA
 Č. 26 - OZ / 2009
 ZO DŇA 2. 7. 2009
 STAROSTA OBCE
 PhDr. PAVEL RÁČSKO
 PEČIATKA A PODPIS:



KOMPLEXNÝ VÝKRES PRIESTOROVÉHO
 USPORIADANIA A FUNKČNÉHO VYUŽITIA ÚZEMIA
**ÚZEMNÝ PLÁN OBCE
 KRÁĽOV BROD**
 ZMENY A DOPLNKY Č. 1
 OBSTARÁVATEĽ: OBEC KRÁĽOV BROD
 SPRACOVATEĽ: ÚPn s. r. o.
 DÁTUM SPRACOVANIA: 09/2018
 0 200 300m
 MIERKA 1 : 10000
2.1